

# JEDNODUŠE TESTUJTE

## CleverTrack 4.0 zařídí kvalitu softwarových projektů

**Není časté, aby mezinárodní softwarová společnost zabývající se distribucí a vývojem komplexních IT řešení nabízela ostatním firmám vlastní produkt, kterým testuje softwarové produkty pro své zákazníky. Jde o výkonný nástroj CleverTrack určený pro test case management, quality assurance a v neposlední řadě bug tracking.**

**C**leverTrack plní administrativní funkce spojené jak s plánováním a řízením, tak i s následným vyhodnocováním testů. Posouvá možnosti testování aplikací propojením analýzy projektu v UML, testování a správy defektů softwaru směrem k dosažení ještě vyšší kvality softwarových produktů.

CleverTrack je výkonný nástroj určený pro test case management (testování a správa případů), quality assurance (záruka kvality) a bug tracking (sledování chyb). CleverTrack plní administrativní funkce, dále pak funkce spojené jak s plánováním, řízením, tak i s následným vyhodnocováním testů. Můžeme jej rozdělit do pěti základních oblastí: test case management, správa a plánování testů, testování a reportování defektů, integrace s bug trackery a vyhodnocení testů s tvorbou reportů.

### Software jako služba

Jedna z největších výhod CleverTracku je jeho absolutní dostupnost. CleverTrack je nabízen formou webové aplikace, jako služba SaaS (Software as a Service). Další velkou výhodou je nezávislost na platformě (PC, MAC a jiné), nezávislost na použitém operačním systému a nebo na geografic-

## Největší výhoda CleverTracku je jeho absolutní dostupnost

kém umístění uživatelů. Díky službě SaaS není nutné provádět jakékoliv instalace na straně klienta. Stačí mít nainstalovaný některý z internetových prohlížečů jako Internet Explorer 7 či Firefox 3.

Na webové adrese [www.clevertrack.com](http://www.clevertrack.com) je nutné se jako první zaregistrovat

a následně je možné bez zaplacení využít demo verzi aplikace CleverTrack, která má však zásadní omezení oproti plné verzi – nemožnost exportovat data a pravidelné mazání DB. Plná verze aplikace je dostupná po uhrazení příslušné částky internetovou kartou. Částka je odvozena pouze od doby, po kterou je aplikace využívána, a současně závisí na počtu uživatelů s přístupem do aplikace CleverTrack. Je tedy možné si zvolit počet a datum čerpání licencí v prostředí CleverTracku.

Do registračního modulu na adrese [www.clevertrack.com/menu.do?forward=login](http://www.clevertrack.com/menu.do?forward=login) se lze přihlásit přiděleným uživatelským jménem a heslem. Lze zvolit i komunikaci přes zabezpeče-

ný přístup SSL (Secure Socket Layer), či standardní nezabezpečený přístup (http). Registrační modul slouží ke správě uživatelských účtů, licencí apod. Lze zde přidávat nové uživatele, mazat je, přidělovat práva apod. Sem má ovšem přístup pouze administrátor.

AUTOR

### Jiří Vrchota

Pracuje jako IT Manager ve společnosti Piccollo. Informačním technologiím se profesionálně věnuje již od roku 1993.

- + forma webová aplikace
- + silný testovací nástroj a reporting
- + otevřenost formátů PDF, HTML, DOC

- nemožnost exportovat a importovat některá data
- podpora pouze přes web a diskusní fórum



Správa defektů se řeší pomocí integrovaného Fee Bug Trackingu.

### Nástup do akce

Stejně jako u registračního modulu se lze přihlásit do vlastní aplikace CleverTrack přiděleným uživatelským jménem a heslem a lze si zvolit vstup přes zabezpečený přístup a nebo přes nezabezpečený přístup.

Rozvržení vlastní aplikace CleverTrack bylo navrženo s ohledem na maximální pohodlí při užívání. Základem veškeré práce je projekt, odpovídající reálnému projektu, který má být pomocí aplikace CleverTrack testován. Jedná se o výchozí bod pro začátek práce se systémem. Zde se definují nové projekty, které chceme řídit. Pro tuto úlohu zde nalezneme obrazovku nazvanou Seznam projektů. Zde se rovněž přiřadí uživatelé do příslušných projektových rolí a rovněž bude tato obrazovka pro nás vstupem do části Statistiky.

Připravovaný softwarový produkt by měl být testován na několika platformách, verzích operačních systémů, různých aplikačních serverech apod. V aplikaci CleverTrack k tomuto slouží záložka Konfigurace. Můžeme zde definovat skupiny konfigurací, které chceme předat vašim testerům k ověření. Systém CleverTrack nám navíc umožňuje přidávat si ke každé konfiguraci vlastní uživatelské položky.

### Testuje až zčerná

Záložka Specifikace testů slouží ke vkládání nových testů, testy lze

mazat, upravovat a rovněž i seskupovat do skupin, které odpovídají komponentám použitým ve vašem testovaném softwarovém projektu.

Testy cyklů můžete definovat, přidávat do nich skupiny testů i jednotlivé testy. Další testy cyklů lze vytvářet pohodlně jako kopie stávajících cyklů. Každý cyklus je závislý na nějaké verzi softwaru. Pokud vytvoříte novou verzi, je automaticky založena i v Bug Trackeru a všechny chyby nalezené v cyklech odpovídající této verzi, jsou k ní automaticky přiřazeny.

CleverTrack nám poskytne silný aparát pro vytváření reportů a výstupů z testování, k tomuto slouží záložka QA report. Reporty lze stahovat z aplikace v ověřeném formátu PDF.

Nejsilnější stránkou CleverTracku je provádění vlastních testů. V krátkosti si

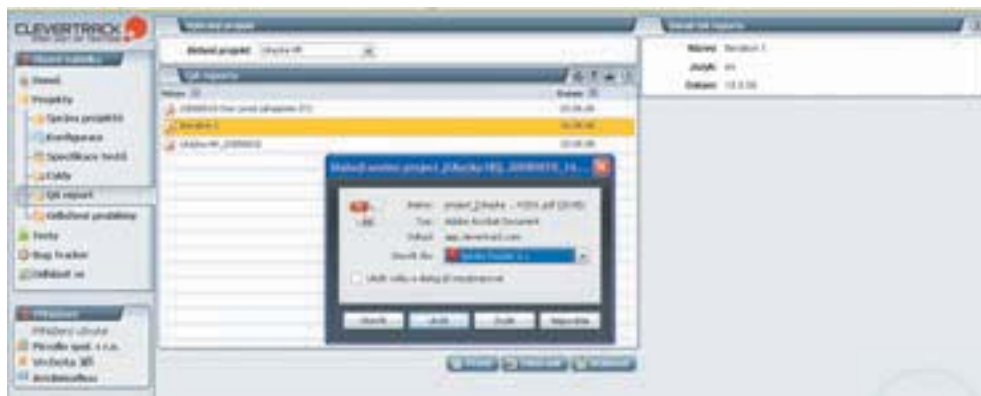
popíšeme postup testování. Po přihlášení se zobrazí stránka aktuálních projektů, kliknutím na projekt se dostaneme na stránku testů, kde je možné bez zbytečného zdržování začít testovat. Testy lze procházet jeden po druhém, spouštět je. Pokud je test neúspěšný, vypíšeme k němu defekt, který způsobil neproběhnutí testu.

Správa defektů se řeší pomocí integrovaného Fee Bug Trackingu. Nalezené defekty se ukládají v Bug Tracking systému. K vlastní práci s defekty je možné používat jak CleverTrack, tak i Bug Tracker.

A komu vlastně aplikaci CleverTrack doporučit a proč? Sympatické je, že si na nic nehraje. Je pro svoje účely jednoduchá a zároveň naprosto dostačující, určitě by ji měly využít malé a střední vývojářské firmy. Užitím aplikace se zefektivní zejména práce testerů, pro které je hlavně určena. Uplatnění pro ni najdou též manažeři a vedoucí projektu. Aplikace CleverTrack je silná především v oblasti vlastního testování, silnou stránkou jsou i QA reporty a výborná je i integrace s Bug Tracking systémem. □

### Ceny licence

Doba objednané služby	1 měsíc	12 měsíců
1 uživatel	49,99 €	19,99 €
5 uživatelů	24,99 €	14,99 €
10 uživatelů	19,99 €	12,99 €
30 uživatelů	14,99 €	9,99 €



CleverTrack má silný aparát pro vytváření reportů a výstupů z testování v ověřeném formátu PDF.

inzerce ▼

www.edgecore.cz



Powered by Accton



Switch



FTTx



Wireless



Gateway/CPE

Řešení pro podnikové a metropolitní sítě